

'B' változat | Jellemzők



- Anyaghasználat: vasúti talpfákból épített gyephézagos burkolat, tipegő a kert belső részén, térkő burkolatos, növényággal elválasztott sétány az út mentén
- Nagyobb ülőkés pihenőterület a Kökörccsin utca felől, padok a sétány mentén
- Összefüggő, nyílt gyepes terület a kert középső részén, melyen a fenntartástól függően nyírt pázsit, és/vagy vadvirágos gyepek kap helyet
- Berendezések: ivókút, kerékpártároló, hulladékgyűjtők, felújított 'Városliget' típusú padok, könyvszekrény, információs táblák
- Madár- és rovarbarát kert madáretetővel, rovarhotellel, táplálékot és élőhelyet biztosító növényalkalmazással
- Déli irányból újonnan telepített fák adnak árnyékolást
- Növényalkalmazás: cserjeágak, biodiverz évelőágyak szárazságtűrő, virágos növényekkel, árnyéki gyepótlók, árnyéki biodiverz évelőágyak

TERVEZÉSI TERÜLET HATÁRA

B

SAROKKERT

ZSOMBOLYAI ÉS KÖKÖRC SIN UTCAI SAROKTELEK RENDEZÉSE

-  érintett telkek
-  tervezési terület
lehatárolása



TERVEZÉSI SZEMPONTOK

ÉLŐHELY ÉS ZÖLD-
FELÜLET MEGÓVÁSA



REKREÁCIÓS
FUNKCIÓK ELHELYEZÉSE



KÖZTERÜLET
RENDEZÉSE



JÖVŐBENI
INTÉZMÉNYI FEJLESZTÉS



'A' változat | Jellemzők

- Anyaghasználat: fakocka burkolatos kerti sétány, pihenővel és térkő burkolatos, növényággal elválasztott sétány az út mentén, meglévő nagykocka burkolat újrahasznosítása a növényágyakban ösvény formájában
- Pihenőtér sakkasztallal és ülőkékkel a kert központi részén
- Két kisebb gyepes pihenőterület növényággal körülvéve
- Berendezések: ivókút, kerékpártároló, hulladékgyűjtők, felújított 'Városliget' típusú padok, könyvszekrény, információs táblák
- Madár- és rovarbarát kert madáretetővel és esővízgyűjtő madáritatóval, rovarhotelrel, táplálékot és élőhelyet biztosító növényalkalmazással
- Déli irányból és a kert központi részén újonnan telepített fák adnak árnyékolást
- Növényalkalmazás: cserjeágyak, biodiverz évelőágyak szárazságtűrő, virágos növényekkel, árnyéki gyepfoltok, árnyéki biodiverz évelőágyak

JELMAGYARÁZAT

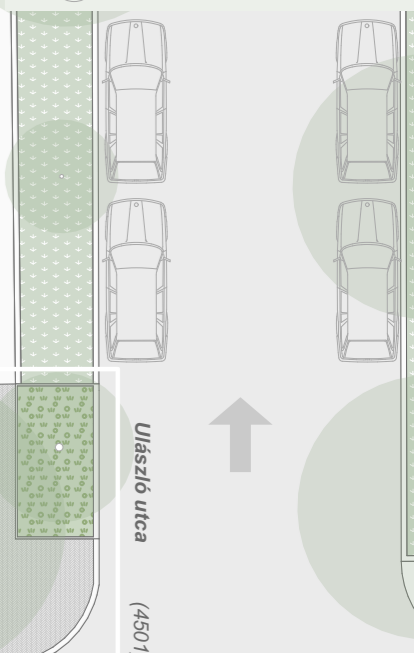
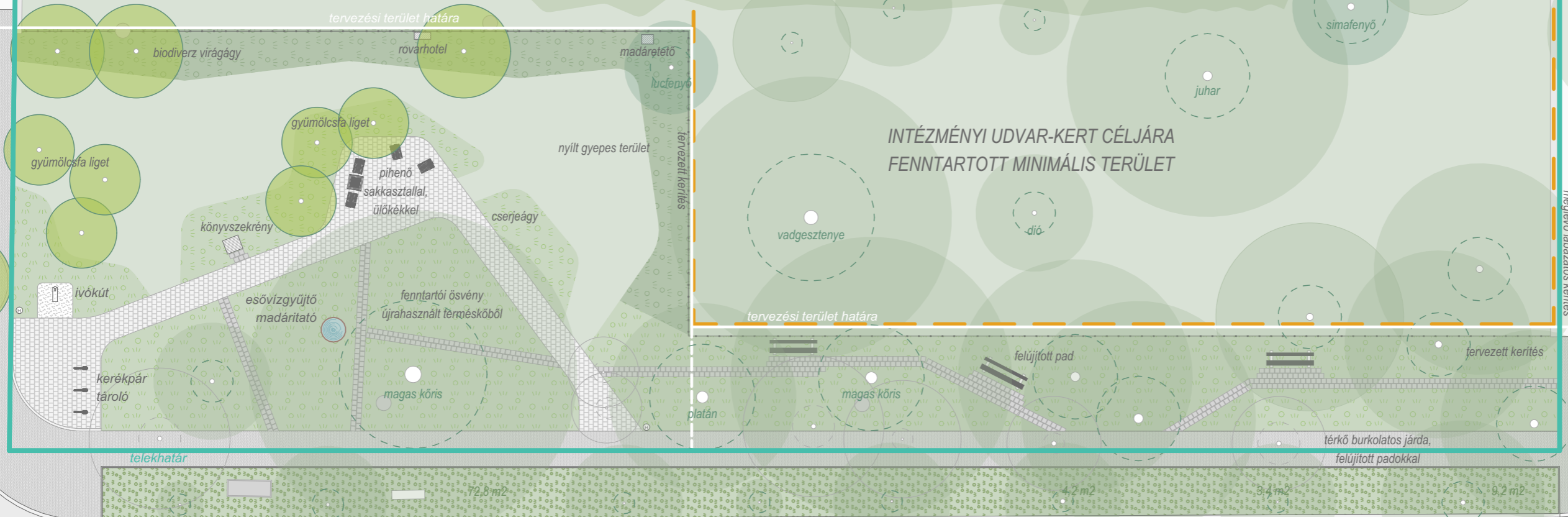
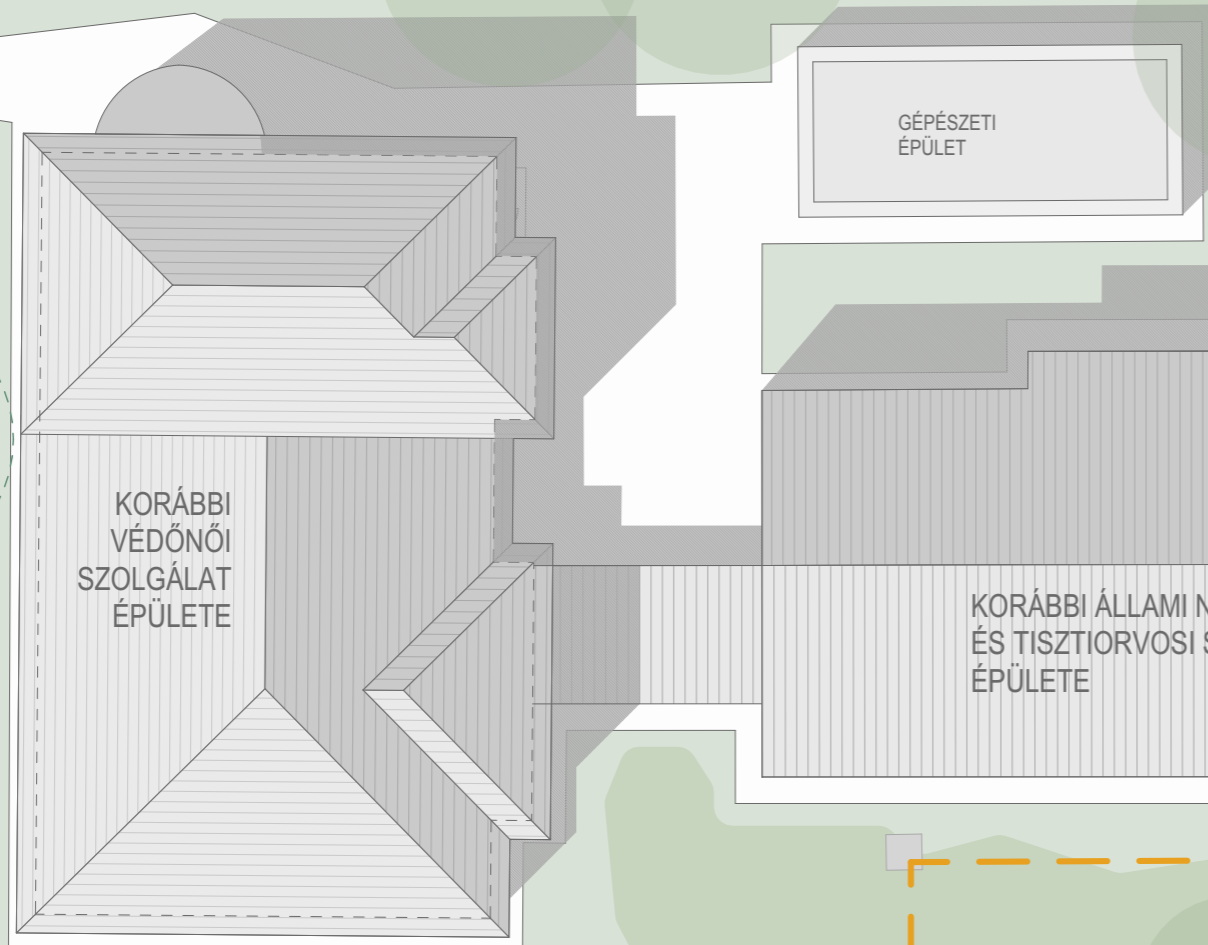
- Telekhatár
- Tervezési terület határa
- Intézményi udvar-kert céljára fenntartott minimális terület határa

MEGLÉVŐ ELEMEEK

- Meglévő lombos fa
- Gyep
- Zöldfelület (járda menti)
- Aszfalt burkolatú járda

TERVEZETT ELEMEEK

- Klinker burkolatú járda
- Fakocka / andezit kiskockák / stabilizált szórt burkolatú kerti út
- Helyben bontott nagykockák, szegély nélkül
- Járda menti zóldsáv talajtakaró cserjékkel
- Cserjeágy
- Biodiverz évelőágy
- Támlás szék
- Sakkasztal székekkel
- Meglévő, felújított pad
- Kerékpártámasz
- Esővízgyűjtő madáritató
- Hulladékgyűjtő
- Ivókút kavicsburkolattal
- Madáretető
- Rovarhotel
- Könyvszekrény
- Tervezett fa 10 db
- Kivágandó fa 9 db



Kököröcsin utca (4497/15)

tervezési terület határa

Zsombolyai utca (4497/16)

Üllő utca (4501)

A

'A' változat | Jellemzők

- Anyaghasználat: fakocka burkolatos kerti sétány, pihenővel és térkő burkolatos, növényággal elválasztott sétány az út mentén, meglévő nagykocka burkolat újrahasznosítása a növényágakban ösvény formájában
- Pihenőtér sakkasztallal és ülőkékkel a kert központi részén
- Két kisebb gyepes pihenőterület növényággal körülvéve
- Berendezések: ivókút, kerékpártároló, hulladékgyűjtők, felújított 'Városliget' típusú padok, könyvszekrény, információs táblák
- Madár- és rovarbarát kert madáretetővel és esővízgyűjtő madáritatóval, rovarhotellel, táplálékot és élőhelyet biztosító növényalkalmazással
- Déli irányból és a kert központi részén újonnan telepített fák adnak árnyékolást
- Növényalkalmazás: cserjeágak, biodiverz évelőágak szárazságtűrő, virágos növényekkel, árnyéki gyepótlók, árnyéki biodiverz évelőágak

TERVEZÉSI TERÜLET HATÁRA

A

'B' változat | Jellemzők

- Anyaghasználat: vasúti talpfákból épített gyephézagos burkolat, tipegő a kert belső részén, térkő burkolatos, növényággal elválasztott sétány az út mentén
- Nagyobb ülőkés pihenőterület a Kökörccsin utca felől, padok a sétány mentén
- Összefüggő, nyílt gyeper terület a kert középső részén, melyen a fenntartástól függően nyírt pázsit, és/vagy vadvirágos gyeper kap helyet
- Berendezések: ivókút, kerékpártároló, hulladékgyűjtők, felújított 'Városliget' típusú padok, könyvszekrény, információs táblák
- Madár- és rovarbarát kert madáretetővel, rovarhotellel, táplálékot és élőhelyet biztosító növényalkalmazással
- Déli irányból újonnan telepített fák adnak árnyékolást
- Növényalkalmazás: cserjeágak, biodiverz évelőágyak szárazságtűrő, virágos növényekkel, árnyéki gyepfoltok, árnyéki biodiverz évelőágyak

JELMAGYARÁZAT

- Telekhatár
- Építési hely határa
- Tervezési terület határa

MEGLÉVŐ ELEMEEK

- Meglévő lombos fa
- Gyep
- Zöldfelület (járda menti)
- Aszfalt burkolatú járda

TERVEZETT ELEMEEK

- Térkő burkolatú járda
- Gyephézagos vasúti talpfa ösvény
- Zúzottkőhézagos vasúti talpfa ösvény
- Cserjeág
- Biodiverz évelőágy, mintaágyas
- Felújított zöldfelület (járda menti)
- Kiemelt útszegély
- Süllyesztett útszegély
- Süllyesztett kerti szegély
- Felújított támlás pad
- Támlás szék
- Ülőke
- Kerékpártámasz
- Hulladékgyűjtő
- Ivókút
- Információs tábla
- Tervezett fa
- Kivágandó fa

Kökörccsin utca (4497/15)

Ülészló utca (4501)

Zsombolyai utca (4497/16)

B

